

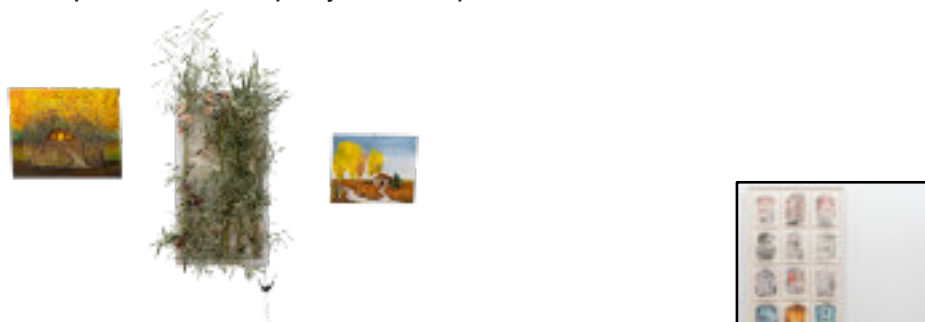
Instruccions de muntatge de l'exposició

L'exposició està formada per 9 obres numerades de l'1 al 9, més 14 plafons de 70x50 cm amb els dibuixos dels alumnes de 3ESO de l'Institut Vall de Llémna.

Les obres 1, 2, 3, 4, 5, 6 i 7 s'han de col·locar damunt de peanyes o de taules, en funció de les disponibilitats de l'espai.



L'obra núm. 8, formada per tres quadres, anirà penjada a la paret, tal com es mostra a la imatge.



L'obra núm. 9 consta d'un quadre que ha d'anar penjat a la paret i una caseta damunt d'un pedestal, segons la imatge. El pedestal està format per una columna de cartró i dues bases (la inferior amb proteccions) que s'encaixen amb la columna.

Cada obra té assignat un aparell MP3 amb l'àudio corresponent i uns auriculars per escoltar-lo. Els aparells MP3 estan numerats per poder-los instal·lar amb la caseta corresponent. Es procurarà que els aparells quedin ocults a l'espectador per evitar que els manipuli.

Hi ha un cartellet per posar al costat de cada obra.

Els plafons amb els dibuixos dels alumnes de 3ESO es distribuïran d'acord amb la numeració que figura al dors de cada panell.

Els membres del col·lectiu Llemenart tindran cura del muntatge i desmuntatge de l'exposició.

Material electrònic i complements

La caixa número 10 conté:

- nou aparells MP3 (numerats de l'1 al 9)
- l'aparell de càrrega conjunta, amb els respectius cables USB
- nou auriculars
- cartellets explicatius de cada obra
- full d'instruccions de muntatge

Posada en marxa dels aparells MP3

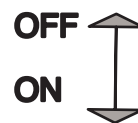
Abans d'obrir l'exposició al públic s'ha de connectar els auriculars a cada aparell i engegar els MP3, posant en ON l'interruptor de cada aparell (abaix a l'esquerra de l'aparell).

Al cap d'uns segons començarà a sentir-se l'àudio, que s'anirà reproduint automàticament en bucle, sense interrupció.

El públic no ha de manipular en cap cas els aparells MP3

Pot ser que un espectador comenci a escoltar l'àudio amb la reproducció ja començada. En aquest cas, quan acabi la reproducció tornarà a començar automàticament, sense que hagi de fer res.

En tancar l'exposició al públic, cal desconnectar tots els aparells MP3 tornant a deixar l'interruptor en OFF.



Aparell MP3

Càrrega de les bateries dels aparells MP3

Les bateries dels aparells MP3 s'han de carregar durant la nit, connectant-los al carregador amb el corresponent cable USB.



En endollar el carregador a la corrent s'encendrà una llum blava per a cada aparell connectat.

Cada dia, abans d'obrir l'exposició, comproveu que les bateries dels aparells estiguin completament carregades.

